

WOMEN DARE

**LE PROGRAMME QUI ACCOMPAGNE VOS
PREMIERS PAS D'ENTREPRENEUSE**



Cofinancé par
l'Union européenne

Région
île de France

empower

WOMEN ENTREPRENEURS

BIENVENUE

À celles qui osent se lancer !

À toutes celles qui ont **une idée mais ne savent pas par où commencer**,
celles qui ont pensé mille fois se lancer **sans oser passer le cap**,
celles qui ont envie de **construire un projet qui leur ressemble...**

Ce programme est fait pour vous !

Chez Empow'Her, on sait que le manque de soutien, de connaissances, de confiance en soi peut représenter autant de freins au développement de votre projet, et nous voulons permettre à toutes celles qui le souhaitent de se lancer dans cette aventure !

WOMEN DARE

Women Dare est un programme à la carte sur 12 mois, destiné aux **femmes qui souhaitent se lancer pour entreprendre** tout en ayant un **impact positif**, et qui les accompagne des **tous premiers pas** jusqu'à la **création**.



Se former

aux **bases de l'entrepreneuriat**,
découvrir les **concepts clés et les outils** pour structurer son projet



Prendre confiance

en **son potentiel** d'entrepreneuse
révéler ses **talents et ses forces**,
gagner en autonomie et lever les freins



Se connecter

à d'autres **porteuses de projet**
pour **s'entraider, se partager** des
conseils et des **bonnes pratiques**

Ce programme est fait pour toi si...



Tu résides en Île-de-France

et tu peux te déplacer ponctuellement pour des sessions d'accompagnement à Paris



Tu souhaites lancer ton projet entrepreneurial

et tu veux être accompagnée pour passer le cap et construire ton projet, de l'idée à la création



Tu veux rejoindre une communauté d'entrepreneuses

et bénéficier de soutien, d'entraide, de conseils pour avancer



Tu n'as pas encore démarré ton activité

et tu n'as pas encore créé de structure juridique pour porter ton projet

Un programme pour aller de l'idée à la création



**Trouver son
idée**

Faire émerger le projet

Trouvez le besoin que vous souhaitez adresser, **explorez** les solutions existantes et le monde qui entoure votre projet, **identifiez** vos utilisateurs ou clients cibles...

**Valider son
modèle**

Explorer et tester son modèle

Étudiez les ressources et dépenses nécessaires pour mener votre projet, **rencontrez** vos utilisateurs cibles pour préciser vos propositions, **testez** une première version de votre projet...

**Lancer le
projet**

Démarrer ses activités

Choisissez votre structure juridique, **fixez** vos prix et **créez** vos offres, **communiquez** sur votre projet, **rassemblez** des premiers clients et des soutiens financiers...

Les principes du programme

WOMEN DARE

Un parcours “à la carte” sur 12 mois

Pendant 12 mois d'accompagnement, **choisissez** les sessions auxquelles vous souhaitez participer chaque semaine, **sans obligation ni contrainte** !

Pour tous les projets en phase de création

Le programme est ouvert à **tout type de projet** avec des **inscriptions ouvertes toute l'année**. Que vous ayez ou non défini le projet, nous accompagnons toutes celles qui veulent avancer !

Accompagner le projet et l'entrepreneure

Des **thématiques variées sont proposées** pour **structurer** son projet, acquérir de nouvelles **compétences** mais aussi développer sa **posture** d'entrepreneure !

Des formats collectifs et individuels

Des **sessions individuelles** avec des expert.e.s pour répondre à vos problématiques, et des **ateliers collectifs** pour se former sur différents domaines et s'exercer en groupe !

Les formats d'accompagnement

WOMEN DARE

Réservé aux participantes du programme de 12 mois

Collectif

Individuel

Bootcamp

Deux jours en immersion avec un groupe d'entrepreneuses pour faire **émerger son idée de projet**, développer sa **posture** et prendre **confiance** en soi à travers des exercices pratiques et des temps de partage.

2 jours

Un bootcamp sur deux journées

Codev

Des co-développements pour **résoudre** ses **défis** et partager de **bonnes pratiques** grâce à une méthode d'intelligence collective en groupe
Format hybride

Entre 2 et 3 heures

Accessibles en illimité pendant 12 mois

Ateliers collectifs

Des **formations** organisées chaque semaine pour gagner en **compétences**, se **former** sur des thématiques clés, et **prendre confiance** en soi et son projet.

Environ 3 heures

Accessibles en illimité pendant 12 mois

Coachings

Des **rendez-vous individuels** avec des **expert.e-s** pour être conseillée et résoudre ses problématiques sur un aspect spécifique de son projet.

Environ 1 heure

Jusqu'à 10 heures d'accompagnement individuel

Sessions de suivi

Des **sessions** avec un membre de l'équipe Empow'her pour être conseillée sur les prochaines étapes de son parcours.

Environ 45 minutes

Accessibles en illimité pendant 12 mois

Les thématiques du programme

WOMEN DARE



Structuration de l'idée & du projet

- Faire émerger son idée de projet
- Explorer son modèle économique
- Étudier son marché
- Tester une première version de projet...



Marketing & communication

- Définir son identité et image de marque
- Créer une campagne de communication
- Utiliser les techniques de marketing digital et les réseaux sociaux...



Stratégie & prospection commerciale

- Définir ses offres et son argumentaire
- Prospecter et créer des partenariats
- Trouver ses premiers clients...



Financement & comptabilité

- Construire son business plan
- Identifier des sources de financement
- Maîtriser les bases de la comptabilité...



Démarches juridiques & administratives

- Choisir son statut juridique
- Déposer sa marque, protéger son projet
- Rédiger ses contrats et ses CGV/CGU



Posture d'entrepreneuse

- Prendre confiance en ses talents
- Gérer son temps et prioriser ses actions
- Prendre la parole et pitcher son projet...

Découvrez les prochains ateliers et coachings Women Dare [sur l'agenda en ligne !](#)



Un lieu pour se former, créer, se rencontrer

WOMEN DARE



82 rue du Faubourg Saint Martin, Paris 10ème

Ateliers collectifs chaque semaine dans le lieu Sist'Her

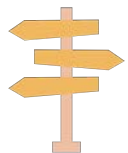
Rencontres d'entrepreneuses de la communauté Empow'Her

Conférences à la découverte de nouveaux secteurs et de parcours inspirants



Une plateforme de ressources dédiée

Le Kit de l'entrepreneuse est une **plateforme de ressources en ligne** accessible à **tout moment** par les participantes du programme.



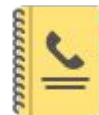
Des informations clés pour se repérer dans le programme Women Dare.



Une boîte à outils qui rassemble des ressources et guides sur l'entrepreneuriat, l'économie sociale et solidaire, et les acteurs de l'accompagnement et du financement.



Des fiches thématiques pour chaque stade du projet (composées de notions clés, outils, ressources pour aller plus loin...)



Un annuaire, accessible uniquement aux participantes du programme, qui répertorie les porteuses de projet et permet de prendre des contacts en filtrant par secteur et stade de projet !

Ce que peut m'apporter le programme

WOMEN DARE

1

Des connaissances et compétences clés

Des notions clés sur la création d'entreprise, la gestion de projet ou encore la communication, à mobiliser pour développer son projet ou dans son parcours professionnel !

2

Une plus grande confiance en soi

Des ateliers et exercices individuels pour prendre conscience de ses forces et de ses talents, s'entraîner à la prise de parole et gagner en assurance pour se sentir légitime sur son projet !

3

Un réseau et de l'entraide

Une communauté de soutien et d'entraide grâce à des échanges, rencontres et temps de partage entre porteuses de projet et entrepreneuses !

4

De la visibilité et des opportunités

Une visibilité accrue à travers le réseau Empow'Her, et des rencontres enrichissantes avec des entrepreneuses, intervenant·e·s et partenaires !

Frais de participation

Une contribution est demandée aux porteuses de projet qui souhaitent participer aux formations Women Dare*



*Un **système de bourse** est mis en place pour les femmes rencontrant des difficultés professionnelle, financière et familiale.

Pour demander à bénéficier de cette bourse, vous pouvez [remplir ce formulaire](#)

Pour toute demande d'informations liée au système de bourse, écrire à contact.france@empow-her.com

S'inscrire à Women Dare

WOMEN DARE

S'inscrire au programme

Vous souhaitez vous lancer avec Women Dare ?

Il suffit de renseigner le [formulaire sous ce lien](#) !

À votre inscription :

- Votre compte Women Dare personnel sera activé, vous permettant de vous inscrire aux prochaines sessions !
- Un mail de bienvenue vous sera envoyé avec les informations pour débiter votre parcours !

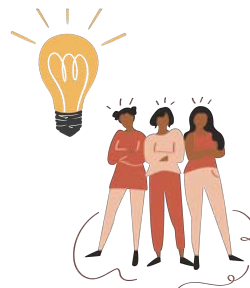
[Je rejoins le programme !](#)



Contactez les équipes Empow'Her

Vous souhaitez plus d'information sur le programme ? Vous cherchez à joindre une personne de l'équipe ? Écrivez-nous :

contact.france@empow-her.com



Trouvez l'accompagnement qui vous correspond

ENVIE DE VOUS LANCER DANS
L'ENTREPRENEURIAT
MAIS VOUS NE SAVEZ PAS PAR OÙ COMMENCER ?

empowher

VOUS PROPOSE



DES SESSIONS
D'ORIENTATION
GRATUITES

Une session d'orientation, pourquoi ?

- S'informer sur les **ressources et solutions** disponibles
- Trouver les **accompagnements** adaptés à vos besoins
- Se renseigner **sur les étapes** de construction d'un projet

En quoi ça consiste ?

- Un **entretien individuel** avec un membre de l'équipe Empow'Her
- Une **cartographie** des dispositifs et des ressources disponibles
- Un **diagnostic personnalisé** pour se lancer

Je réserve un créneau !





contact.france@empow-her.com



Cofinancé par
l'Union européenne

